

# PADIGLIONEITALIA

**PADIGLIONEITALIA** è un ritratto del design italiano che ne delinea gli ampi confini, una rappresentanza di autori che partecipano a raccontare ognuno col proprio linguaggio una storia comune, integrandosi e dialogando, svincolandosi da semplicistiche definizioni anagrafiche, parlando di ricerca e di qualità progettuale.

**PADIGLIONEITALIA** mostrerà i progetti inediti di nove studi e designers italiani.

## PADIGLIONEITALIA

Settimana del Design

17-22 aprile 2012

Milano, zona Lambrate, via Oslavia 1

[www.padiglione-italia.com](http://www.padiglione-italia.com)

[padiglioneitalia@gmail.com](mailto:padiglioneitalia@gmail.com)

Download immagini ad alta risoluzione:

<http://padiglione-italia.com/press-materials/>

Guarda il video su:

<http://padiglione-italia.com/about>

## Designers

**4P1B**

**Alessandro Zambelli**

**Alhambretto**

**Chiara Moreschi**

**CTRLZAK**

**en&is**

**Gio Tiroto**

**Giorgio Biscaro**

**Studiocharlie**

Se volessimo tracciare una mappa delle realtà che ad oggi compongono l'eterogeneo panorama del design italiano, inizieremmo sicuramente dalle grandi città, metropoli con una lunga storia, una notorietà che spazia ben oltre i patri confini, e molte strade che le collegano al mondo.

Troveremmo poi dei fiumi, le cui correnti trasporterebbero attraverso le regioni che ne vengono irrigate pensieri e ideologie, in un costante flusso di nozioni e scambi.

Traceremmo anche alcuni confini, che definiscano aree nelle quali si riuscirebbe a identificare una base comune di dialetti, di tradizioni e di attitudini.

Ma sbaglieremmo se ci fermassimo a questo punto. La nostra mappa sarebbe decisamente vuota se non vi includessimo città meno tentacolari, comuni dall'origine forse meno antica, ma non per questo meno intrisi di esperienza e storia, centri la cui riconoscibilità supera per certi versi quella dei capoluoghi e delle capitali.

Per questi motivi, si è sentita la necessità di raccontare a chi semplicisticamente riduce un'area così complessa a pochi centri cosa questa sia nella sua completezza, creando una sorta di atlante illustrato di belle realtà genuine e concrete, indipendenti ma che si riconoscano l'una nell'altra, e che compongano e completino la nostra - altrimenti vuota - mappa, dipingendo un ritratto fatto di colori senz'altro diversi gli uni dagli altri, che addirittura sembrano non avere molto senso se visti a miope distanza e se presi singolarmente ma che da lontano, nella pienezza dell'insieme, possono rivelarsi un capolavoro macchiaiolo.

Per farlo, è stato scelto un contenitore, un PADIGLIONE che le raggruppi e che le celebri mettendole in comunicazione, coordinandole e non dissolvendole banalmente sotto l'etichetta di un programma o di un collettivo, senza parlare di generazioni o affiliazioni, ma dando preciso e puntuale risalto al lavoro di tutti i professionisti che esprimono la loro volontà di partecipare a caratterizzare questo primo ritratto del design italiano contemporaneo. Un viaggio che, fedele alla nostra mappa iniziale arricchisce e si arricchisce di esperienza, dettagli, ricerca e forte contenuto.

Che ha scelto il suo contenitore: un PADIGLIONE. Quello d'ITALIA.

Download immagini ad alta risoluzione:  
<http://padiglione-italia.com/press-materials/>

## I DESIGNERS



### **4P1B**

M +39 3406958236  
[info@4p1b.com](mailto:info@4p1b.com)  
[www.4p1b.com](http://www.4p1b.com)



### **Alessandro Zambelli**

M +39 3488719969  
[info@alessandrozambelli.it](mailto:info@alessandrozambelli.it)  
[www.alessandrozambelli.it](http://www.alessandrozambelli.it)



### **Alhambretto**

M +39 3498311216  
[info@alhambretto.com](mailto:info@alhambretto.com)  
[www.alhambretto.com](http://www.alhambretto.com)



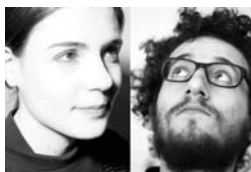
### **Chiara Moreschi**

M +39 3384868266  
[press@chiaramoreschi.com](mailto:press@chiaramoreschi.com)  
[www.chiaramoreschi.com](http://www.chiaramoreschi.com)



### **CTRLZAK**

M +39 3206003393  
[info@ctrlzak.com](mailto:info@ctrlzak.com)  
[www.ctrlzak.com](http://www.ctrlzak.com)



### **en&is**

M +39 3493536899  
[studio@enandis.com](mailto:studio@enandis.com)  
[www.enandis.com](http://www.enandis.com)



### **Gio Tiroto**

M +39 3498782567  
[info@giotiroto.it](mailto:info@giotiroto.it)  
[www.giotiroto.it](http://www.giotiroto.it)



### **Giorgio Biscaro**

M +39 3341270745  
[info@giorgiobiscaro.com](mailto:info@giorgiobiscaro.com)  
[www.giorgiobiscaro.com](http://www.giorgiobiscaro.com)

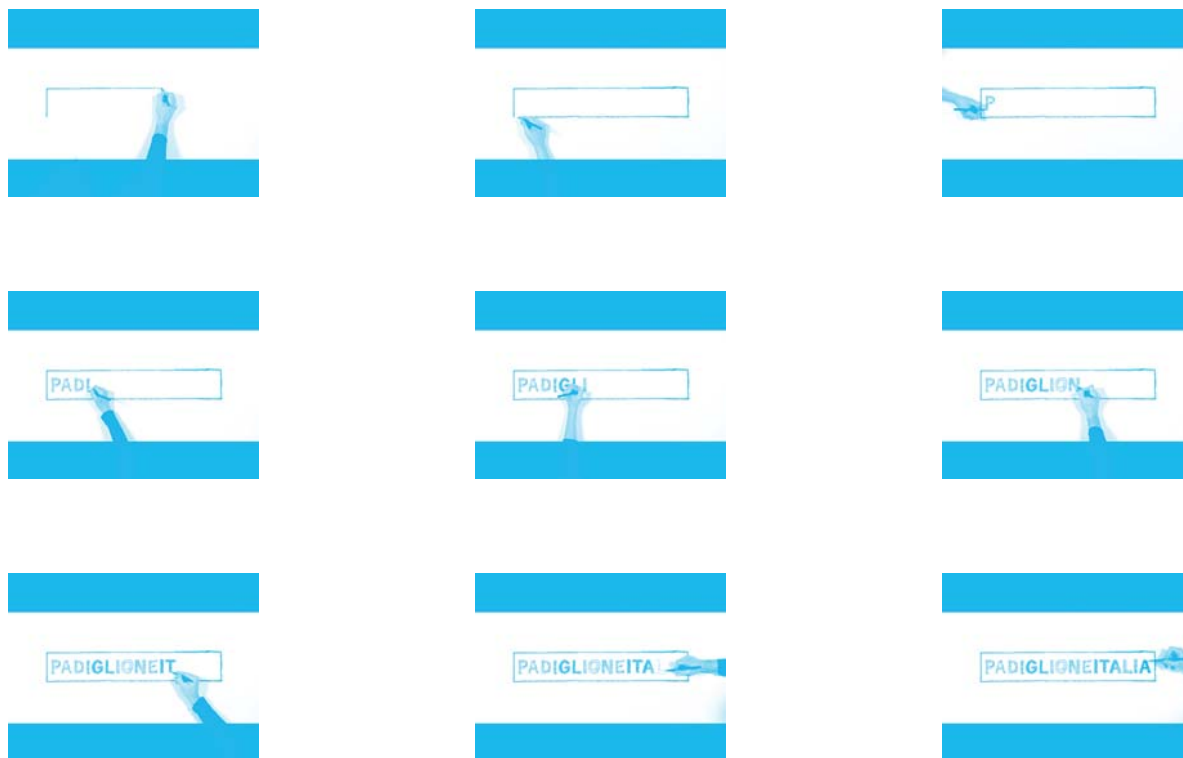


### **Studiocharlie**

M +39 3291588964  
[mail@studiocharlie.org](mailto:mail@studiocharlie.org)  
[www.studiocharlie.org](http://www.studiocharlie.org)

Download immagini ad alta risoluzione:  
<http://padiglione-italia.com/press-materials/>

## ALCUNI FRAMES DEL VIDEO



Guarda il video su:  
<http://padiglione-italia.com/about>

## IL MARCHIO PADIGLIONEITALIA

